

# Estrategia Política

Desarrollo e Implementación: La Sala de Comando Estratégico

V Taller de Gerencia Política: De la agenda de campaña a la gestión exitosa  
Julio 26, 2009

Luis R Matos  
Director de Gerencia Política y Gobernabilidad  
The Graduate School of Political Management  
The George Washington University

# La Sala de Comando Estrategico

- Beneficios que aporta:
- Toda la informacion a la mano al acceso de actores claves
- Mejor coordinacion de acciones
- Gerencia transparente de promesas para facilitar su cumplimiento

# LOS CINCO MODULOS DE LA SALA



Modulo Análisis Situacional



Modulo compromiso y movilización



Modulo Indicadores Gerencia política

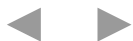


Modulo Plan Accion Comunicativa



Modulo Cooperacion o Confrontacion

# SALA DE COMANDO ESTRATEGICO



# SALA COMANDO ESTRATEGICO

**1**

**Como tratar de evitar el fracaso politico de su proyecto con una buena estrategia. Como anticipar los actos politicos de los adversarios y disenar planes de accion robustos que respondan a cualquier escenario.**

---

**2**

**Mejorar la capacidad de ataque y contraaque en forma acelerada en jugadas tacticas sin perder la direccion estrategica (Sala de Guerra)**

---

**3**

**Integracion y Coordinacion eficaz entre todos los actores claves a traves de una plataforma virtual segura, facil de manejar y accesible economicamente**

---

# BENEFICIOS DEL USO DE LA SALA DE COMANDO

GERENCIA DEL TIEMPO	ANTICIPACION	EFICACIA Y DINAMISMO
<p>Apoya en una forma eficaz y oportuna en el logro de los objetivos. Curva rápida de aprendizaje sobre los temas estratégicos. Reduce la necesidad de reuniones. Integra los actores claves</p>	<p>Permite intentar anticipar en una forma visual y de fácil comunicación las posibles jugadas de los otros actores: Respuestas rápidas a los ataques o crisis de coyuntura.</p>	<p>Obliga a darle a la estrategia un carácter dinámico y concentrarse en su efectividad e implementación en una forma coordinada, Evita jugadores en posición adelantada.</p>

# MODULOS DE LA SALA VIRTUAL

## MODULOS DE TRABAJO DE LA SALA

1

**SALA ANALISIS SITUACIONAL**

2

**MODULO PLAN DE ACCION COMUNICATIVA**

3

**MODULO COOPERACION/CONFRONTACION: SALA DE GUERRA**

4

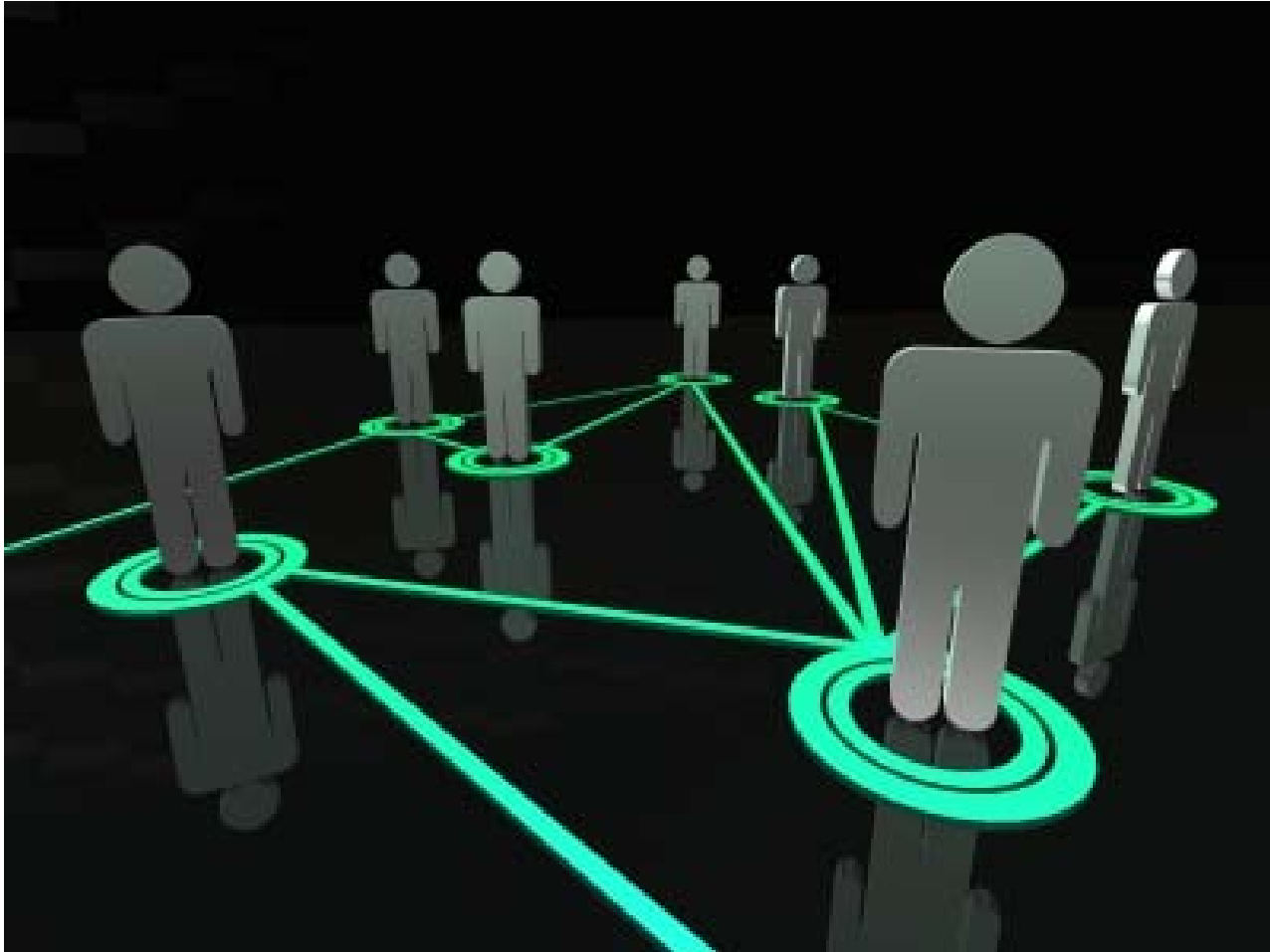
**MODULO GENERACION DE COMPROMISOS Y MOVILIZACION**

5

**MODULO INDICADORES DE GESTION POLITICA**

**LOS DECISORES ESTARAN CONECTADOS Y AL DIA SIN NECESIDAD DE MUCHAS REUNIONES**

# COORDINACION EFECTIVA



## **Sala Estratégica:**

**Le permite manejar en una forma estructurada y sistemática la dimensión política de todo proceso de cambio: La Gerencia Política de procesos**

# SALA COMANDO ESTRATEGICO

## ANTICIPACIÓN DE JUGADAS

Desarrolla la capacidad de anticipar las tendencias en el entorno y las posibles jugadas de los otros actores.

## COORDINACIÓN

Permite estructurar información, decisiones y comunicación para movilizar las acciones en una forma coordinada.

## ATAQUE Y CONTRAATAQUE

Respuesta rápida y contundente a los ataques y contraataques que surgen en la coyuntura: Construcción de viabilidad política.

# VIAPROCESS

Viaproces es una metodología que aporta poderosas herramientas analíticas y de diseño para aplicar a proyectos de reforma y transformación donde surjan intereses políticos.

La base de la metodología es la interpretación de la comunicación no como transmisión de información, sino desde la perspectiva del lenguaje, como generador de acciones y compromisos.

Todas las fases están desarrolladas y articuladas entre si por actos comunicativos, basados en la Teoría de las Conversaciones.

Su aplicación es fácil en cualquier organización sin la necesidad de aprender modelos complejos.

# Modulo de Análisis Situacional

# MODULO ANALISIS SITUACIONAL

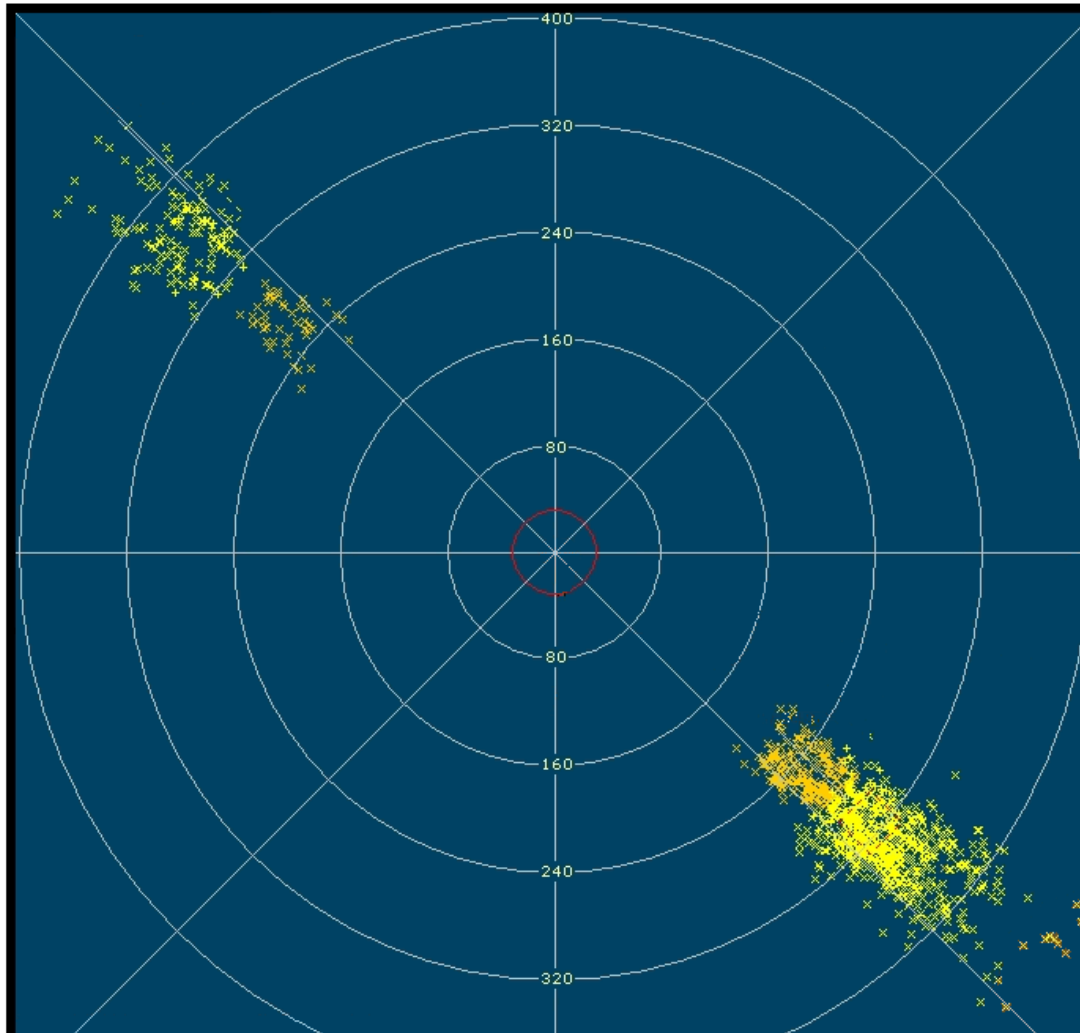
- ❖ Monitoreo del entorno para captar eventos, interacciones y tendencias que permitan configurar la situación en toda su complejidad.
- ❖ Mapa de actores respecto a su posición, intereses y expectativas en torno a temas de interés crítico.
- ❖ Análisis dinámico y de relaciones causales para anticipar futuros y construir escenarios posibles.



**Producto:** Interpretación de la Situación y su dinámica



# METODO RADAR DE MONITOREO DEL ENTORNO



## Temas de Interes Crítico

Inflación  
Nacionalizaciones  
Descentralización  
Sindicatos

## Posiciones de Actores

Colorados - apoyan  
Amarillo - confrontan

## Expectativas

Alianzas con Verdes  
Confrontación con  
Colorados

# SEGUIMIENTO DE MEDIOS



**INTERAX**

BASE DE DATOS PARA CAPTURA DE ACCIONES

Type to search

NombreActor Temístocles

ApellidoActor Montás.

OrganizacionActor Gobierno

Topico Pago deuda Republica Dominicana

Acto\_Habla "La República Dominicana está actualmente

InteresActor Mediano Positivo

Intencionalidad Cooperacion

Contexto Pago deuda Republica Dominicana  
"La República Dominicana está actualmente en atrasos respecto a algunas de sus obligaciones y continúa trabajando para reestructurar su deuda para crear un perfil de deuda sostenible que sea compatible con los requerimientos de sus acuerdos con el Fondo

Fuente

Receptor

Impacto

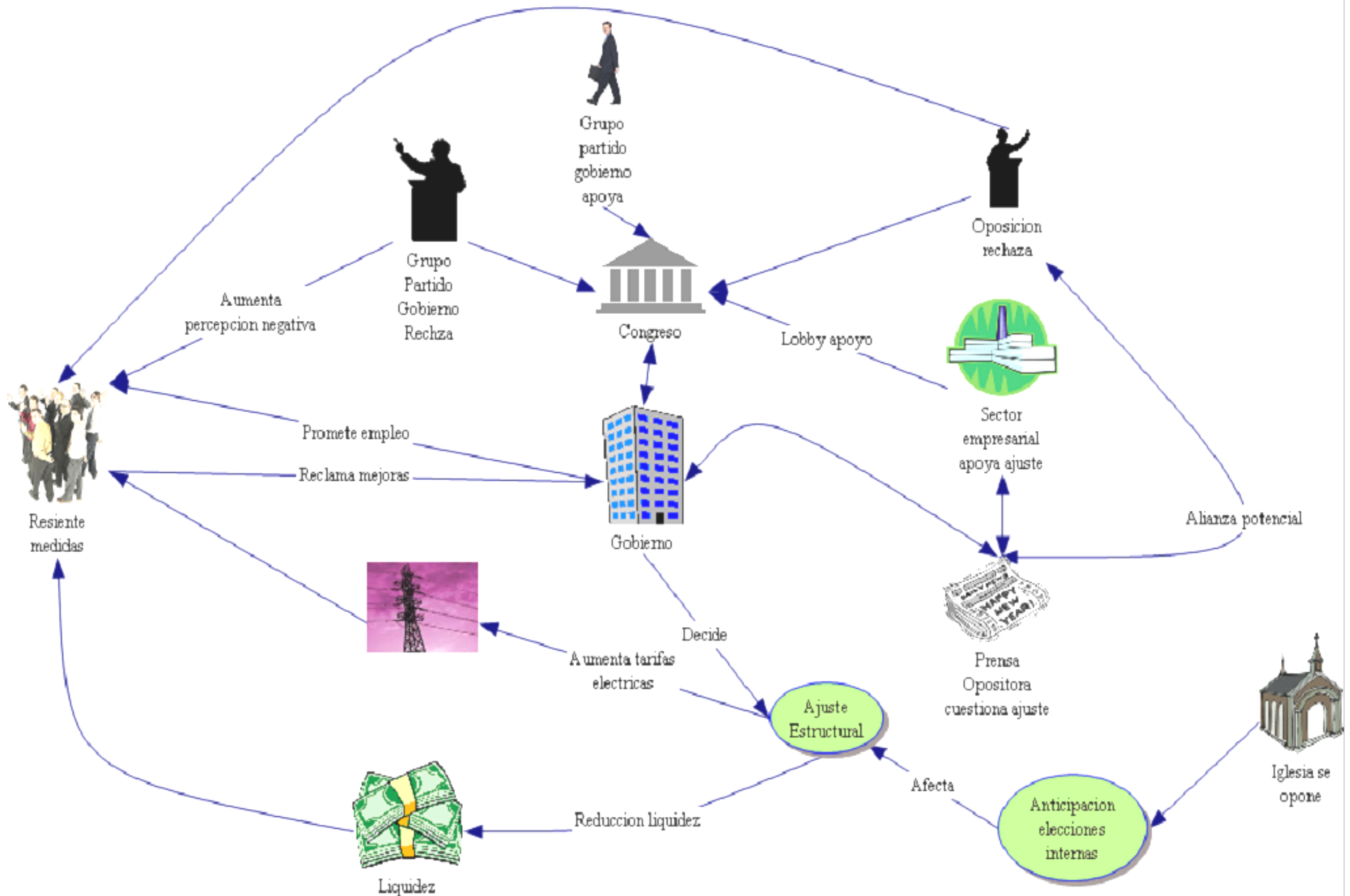
Tipo\_Impacto

DescripcionImpacto

TiempoImpacto 3/1/2005

EfectosNocalculados

# IDENTIFICACIÓN DE INTERACCIONES COMPLEJAS



# ANALISIS DE POR QUE?

# DEFINIENDO ASUNTOS DE INTERES CRITICO Y POSICION DE ACTORES



# IDENTIFICACION DE ASUNTOS DE INTERES CRITICO Y JERARQUIZACION

## ASUNTOS DE INTERES CRITICOS

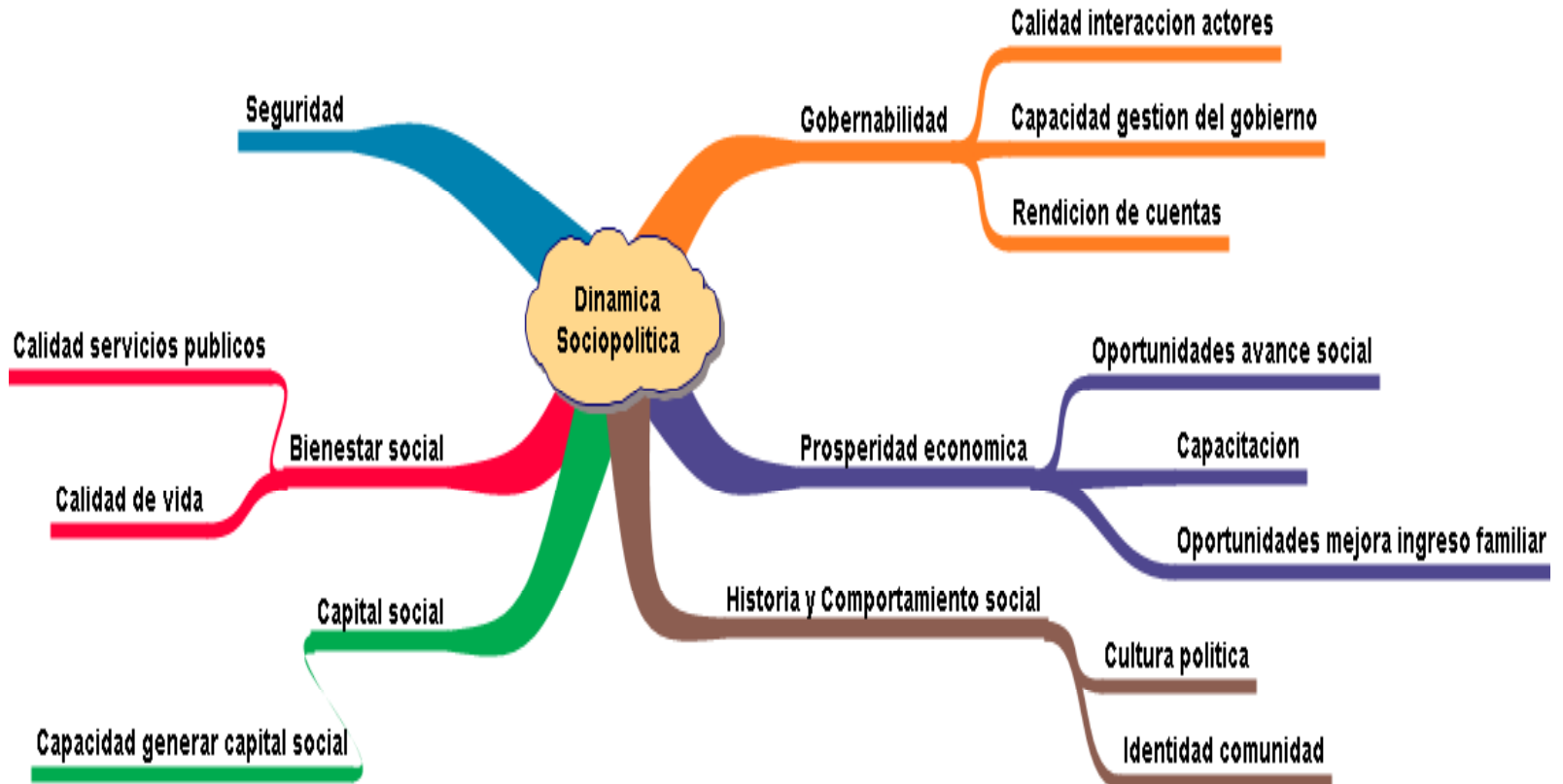
- Inseguridad
- Confianza sistema financiero
- Control hegemónico de medios
- Inmigración



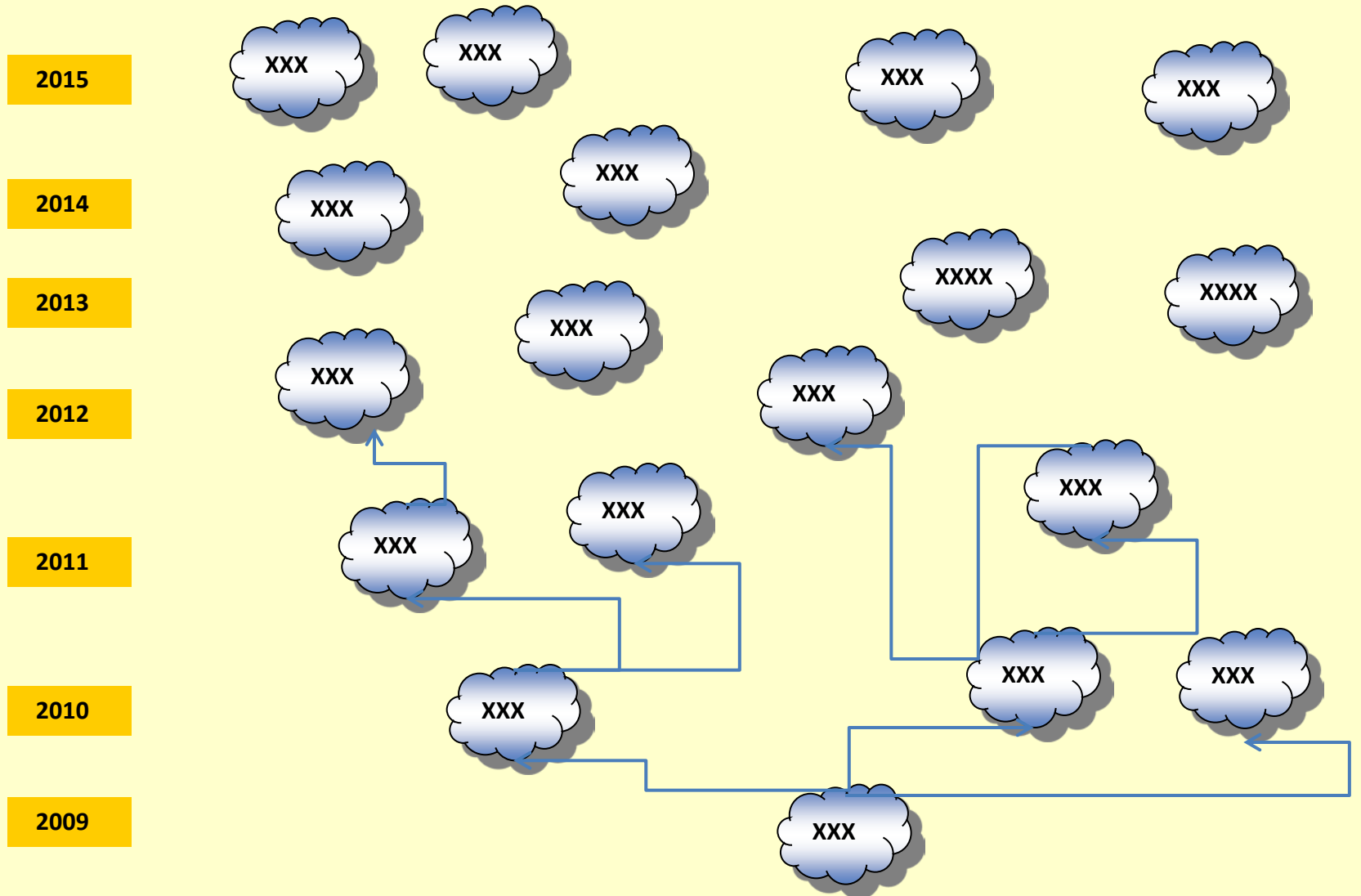
## IMPACTOS

- ✓ Afecta base de apoyo
- ✓ Credibilidad sistema político
- ✓ Capacidad de oposición
- ✓ Sistema social

# IDENTIFICANDO LOS FACTORES DINAMIZADORES DE LA SITUACION



# Producto: ESCENARIOS DE CORTO PLAZO



# MODULO DE PLANIFICACION DE ACCIONES COMUNICATIVAS

- ❖ Definición de los objetivos estratégicos, decisión sobre la trayectoria: el donde, el cómo, cuándo y con quiénes avanzar hacia los objetivos.
- ❖ Análisis FODA para cada escenario y diseño de iniciativas y acciones.
- ❖ Análisis de viabilidad política de las estrategias y acciones.
- ❖ Identificación de aliados y necesidades de recursos de poder, organizacionales y cognitivos



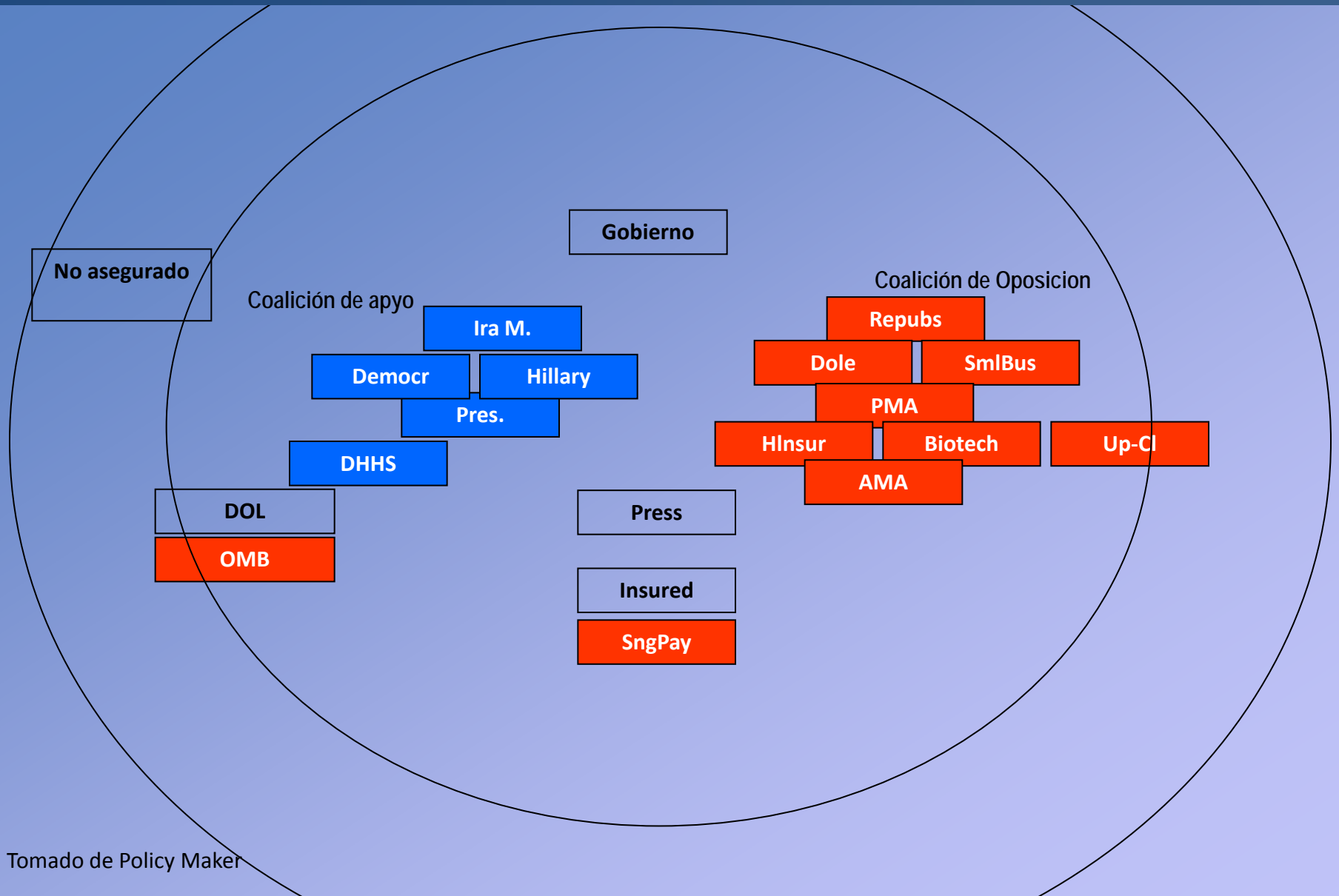
**Producto:** Plan de Accion Comunicacion



# ANALISIS FODA

A	B	C	D	E	F	G	H	I	J	K	L
			<a href="#">&lt;Back</a>	<a href="#">Forward&gt;</a>							
<b>FODA Analisis</b>						<b>Acciones</b>					
<b>Diagramar impacto de acciones para fortalecer o corregir condiciones</b>							<i>Movilizacion regional</i>	<i>Ampliar fuentes de recursos</i>	<i>Implementar programas sociales</i>	<i>Bloquear propuesta</i>	<i>Nombre Accion</i>
Perspectiva	Escenario/Condicion										
Fortaleza	<b>Turbulento:</b>										
	Flexibilidad organizativa						1				
	<b>Estable:</b>										
	Flexibilidad organizativa						1				
	Buen posicionamiento en Opinion Pub.								1	1	
	<b>Deteriorandose:</b>										
	Flexibilidad organizativa						1				
Oportunidad	Liderago comprometido								1		
	<b>Turbulento:</b>										
	No hay liderazgo dominante						1			1	
	<b>Estable:</b>										
	El juego es competitivo								1		
	<b>Deteriorandose:</b>										
	<b>Turbulento:</b>										
	Resistencia de corto plazo							1			
<b>Estable:</b>											

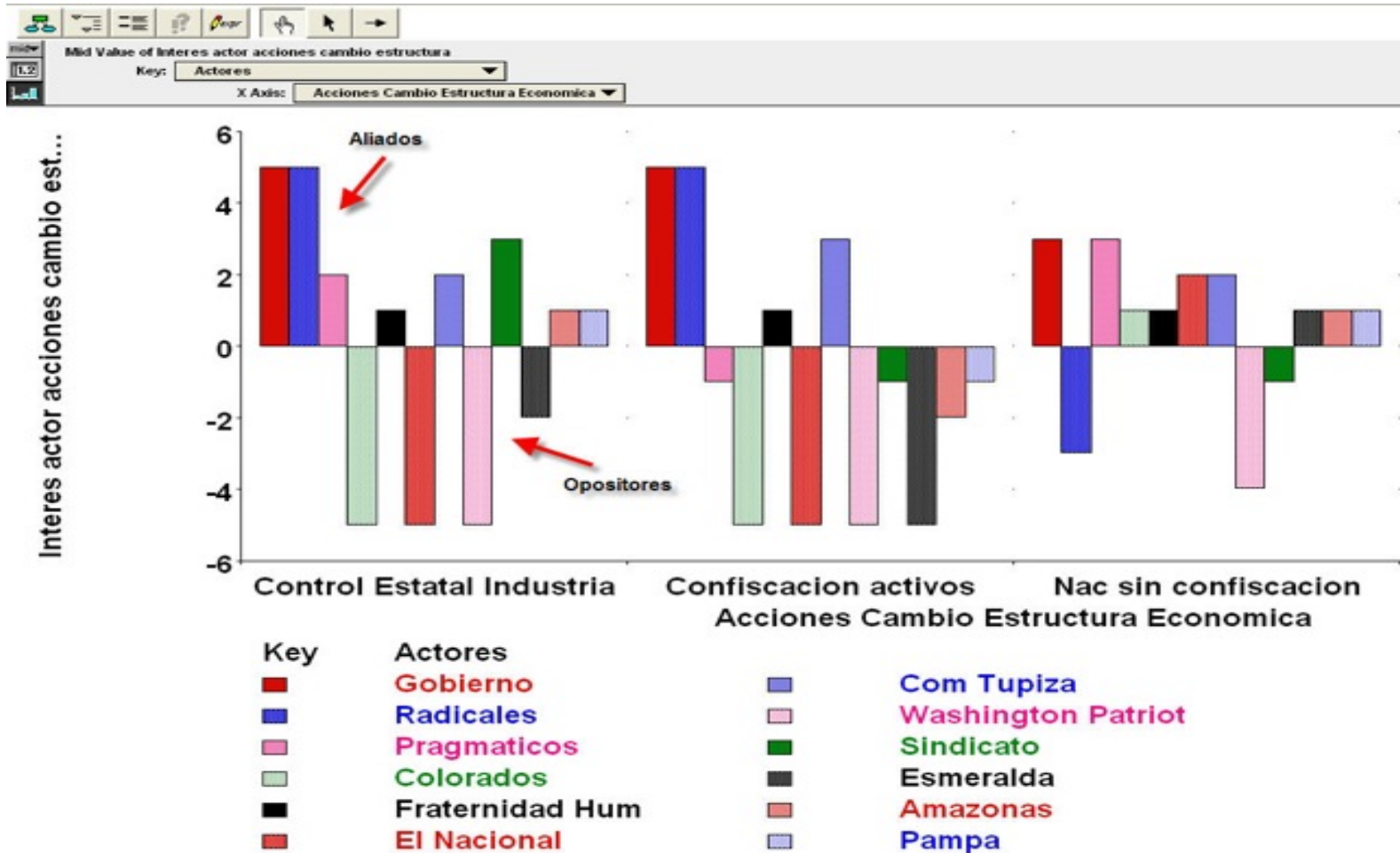
# MAPA DE ACTORES Y POSICIONES



# ¿QUIENES ESTAN ALIADOS?



# ¿QUIENES ESTAN ALIADOS?



# DISEÑO DE ACCIONES

<b>ESTRATEGIA</b>	<b>ACCION</b>	<b>IMPACTO</b>
<b>APOYO ALIADOS</b>	<b>SI ATACAN A COLORADOS LOS DEFENDEREMOS</b>	<b>FORTALECE POSICION COLORADOS</b>
	<b>NO DAREMOS RECURSOS A QUIENES ATAQUEN A COLORADOS</b>	<b>DISUADIR ATACANTES</b>
<b>ATAQUE FRONTAL ADVERSARIOS</b>	<b>CONFISCAREMOS ACTIVOS DE LOS AZULES</b>	<b>DEBILITA OPOSITORES</b>
	<b>NO ACEPTAREMOS INCORPORACION DE AZULES A LA DIRECTIVA</b>	

# VIABILIDAD POLITICA DE ACCIONES

ACCIONES	CRITERIOS DE VIABILIDAD		
	<b>PODER EFECTIVO (SUMATORIA ALIANZAS</b>	<b>PERCEPCION GRUPOS MAYORITARIOS</b>	<b>CALIDAD DEL LIDERAZGO</b>
<b>NO DAREMOS RECURSOS A QUIENES ATAQUEN A COLORADOS</b>			
<b>CONFISCAREMOS ACTIVOS DE LOS AZULES</b>			
<b>NO ACEPTAREMOS INCORPORACION DE AZULES A LA DIRECTIVA</b>			

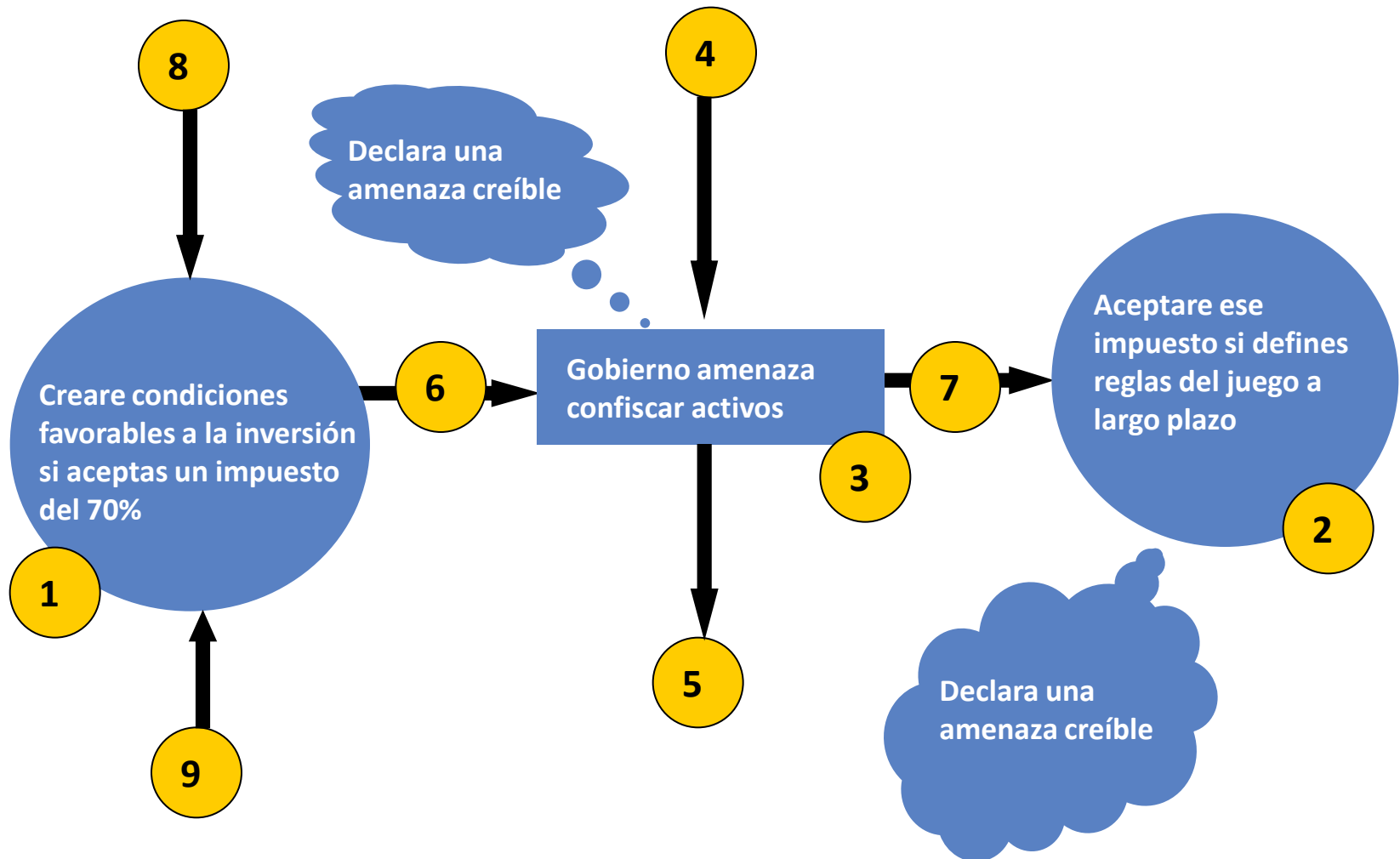
# **MODULO DE CONFRONTACION Y DE GUERRA**

# MAPA ESTRATEGICO: JUGADAS TACTICAS

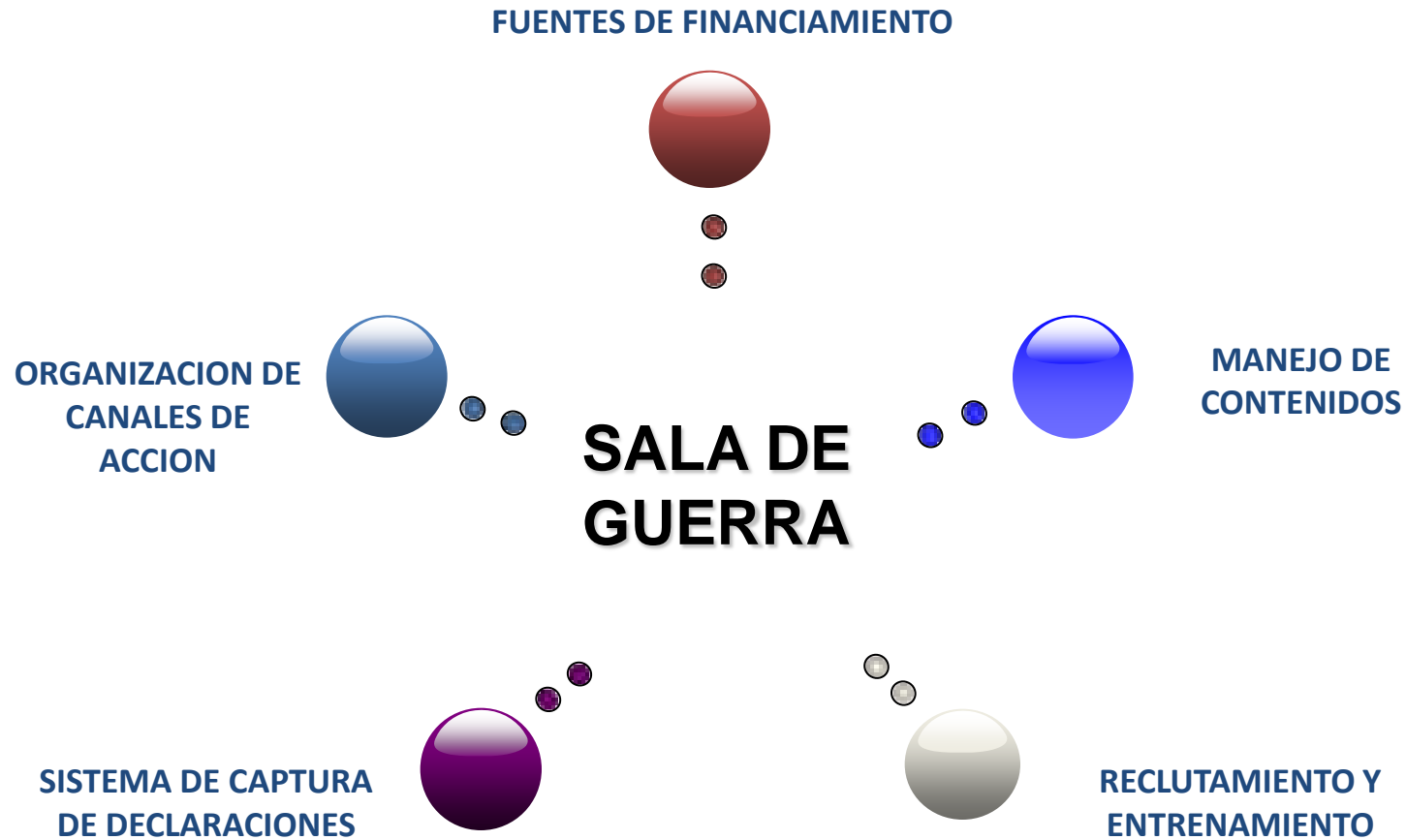
NOV	W2	W3	W4	W5	DEC	W2	W3	W4	W5	FEB	W2	W3	W4	W5	MAR	W2	W3	W4	W5	APR
										<b>POWERCHESSE ..... THE POWERGAME</b>										
					Low Med High										High Med Low					
									R1	D1										
									R2	D2										
				Aument Impuest Persona					R3	D3				Aument Impuest Persona						
									R4	D4										
									R5	D5										
								R6	D6											

¿Qué se responde?, ¿Con cuánta fuerza?, ¿Quién?, ¿Por cuál medio?

# ATAQUE Y CONTRAATAQUE

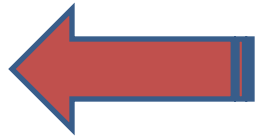


# IMPLEMENTAR SALA DE GUERRA



# PLAN DE MANEJO DE CONTENIDOS

DESIGNACION  
GRUPO DE  
RESPUESTA  
RAPIDA



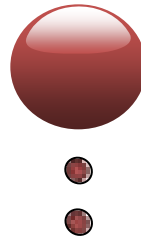
**PLAN MANEJO  
DE CONTENIDO**



AREAS DE ATAQUE Y  
CONTRAATAQUE

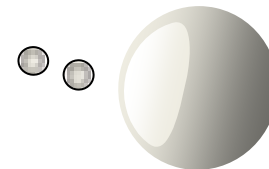
# ENTRENAMIENTO

HERRAMIENTAS



**RECLUTAMIENTO  
Y ENTRENAMIENTO**

SELECCION  
GRUPO DE  
TRABAJO



ENTRENAMIENTO



# CAPTURA DE INFORMACION



# ANALISIS DE COYUNTURA Y ACCION TACTICA

- ❖ Identificación de ataques y diseño de contraataques rápidos.
- ❖ Anticipación de confrontación y posibles jugadas del otro. (Juegos estratégicos)
- ❖ Generación de iniciativas comunicacionales de impacto inmediato sin perder norte estratégico.



**Producto:** Anticipacion Jugadas/Tacticas



# SITUACION DE CONFRONTACION



# SALA DE CONFRONTACION

Capture declaraciones activas:  
Generadoras de compromisos (\*)

Anticipe intencionalidad de  
acción

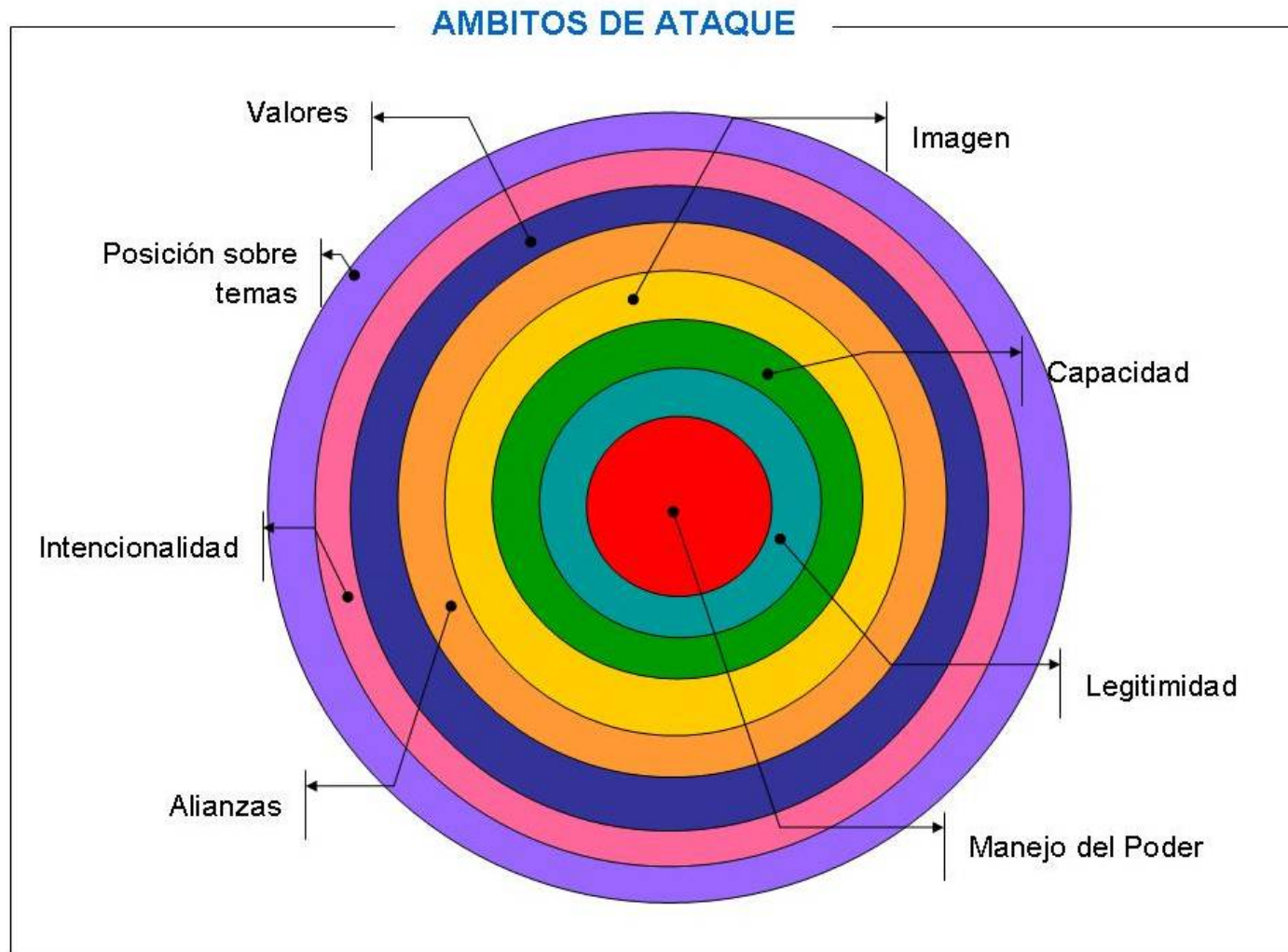
Desarrolle respuesta rápida que  
llegue a la escucha de los grupos  
objetivos.

Escoja un canal de respuesta

Designe vocero con poder de  
persuasión

\* Ver formato Interax y método Teoría  
de las Conversaciones

# AMBITOS DE ATAQUE



# TABLERO DE CONFRONTACION. CALCULE OPCIONES

The screenshot shows a software interface for a game titled "Options Board" and "Tug of War". The interface includes a menu bar (File, Edit, Workgroup, View, Mission, Options Board, Window, Help) and a toolbar. On the left, there is a sidebar with "Active windows" (View of Manager, Mission: Nacionalizacion, Options Board: Preconditions) and "Missions" (Nacionalizacion, Preconditions, Untitled interaction). The main area displays a confrontation board with a grid of options and player actions.

	B	t	C	F	G	H	P	R	S
<b>Banco</b>									
No apoyar nacionalizacion	—	—	□	—	□	—	—	—	—
<b>Colorados</b>									
Cuestionar nacionalizacion	■	—	■	—	□	—	—	—	—
Promover movilizacion contra nacionalizacion	■	—	■	—	□	—	—	—	—
<b>Fraternity</b>									
<b>Gobierno</b>									
Nacionalizar y confiscar	—	■	■	—	■	—	—	—	—
Negociar nacionalizacion	—	■	■	—	■	—	—	—	—

Considera tus posibles jugadas y las del otro y como te gustaría que cada quien juegue



# CONTROL DE ACTIVISMO

About

## Sala de Guerra

**Centros de Votacion**

Centro 1

Centro 2

Centro 3

Centro 4

Centro 5

Centro 6

Centro 7

Centro 8

Centro 9

Centro 10

Centro 11

Centro 12

Centro 13

Centro 14

**Reporte Ejecutivo Diario**

**Comprometidos**

Actual (Azul) Vs Estimado (Amarillo)

Contactos Semanales

**Datos Coordinacion**

Coordinador:	Juan Diez
Horas Disponibles	465
Numero Nucleos A	16
Numero Nucleos C,D	36
Numero Nucleos E	104
Numero Apoyos:	20
Rutas	7

*Medicion Mensual*

Promedio de rendimiento Activismo

82.6%

Gastos de activismo % de Comprometidos

20.4%

Votos Totales vs % Esfuerzo Total

7.2%

**Indice de Satisfaccion**

**Encuesta**

Mes pasado vs Actual

Junio Mayo

**Contactos Directos**

Balance real vs Metas semanales

Meta de Comprometidos

**Medicion de Eficiencia**

Comprometidos por horas dedicadas

12

Contactados por horas dedicadas

34

# INDICADORES VISUALES DE RESULTADOS DE GESTION

